

# **Dialog om nyt lokalplanforslag for By- og butiksliv i Ørestad Syd**

**1. februar 2023**



# Program

17.00-17.10: Velkomst v. AVLU, Teknik- og Miljøforvaltningen og By & Havn

17.10-17.25: Oplæg om planforslaget med fokus på det publikumsorienterede serviceerhverv  
- af Økonomiforvaltningen og Teknik- og Miljøforvaltningen

17.25-17.30: Kort opklarende spørgerunde

17.30-17.45: Oplæg om mulighederne for by- og handelsliv i Ørestad Syd  
- af Laura Kieler, arkitekt, Head of Urban Life, Briq.

17.45-18.00: Spørgerunde og forklaring af gruppedrøftelser

18.05-18.35: Gruppedrøftelser ved de 3 borde

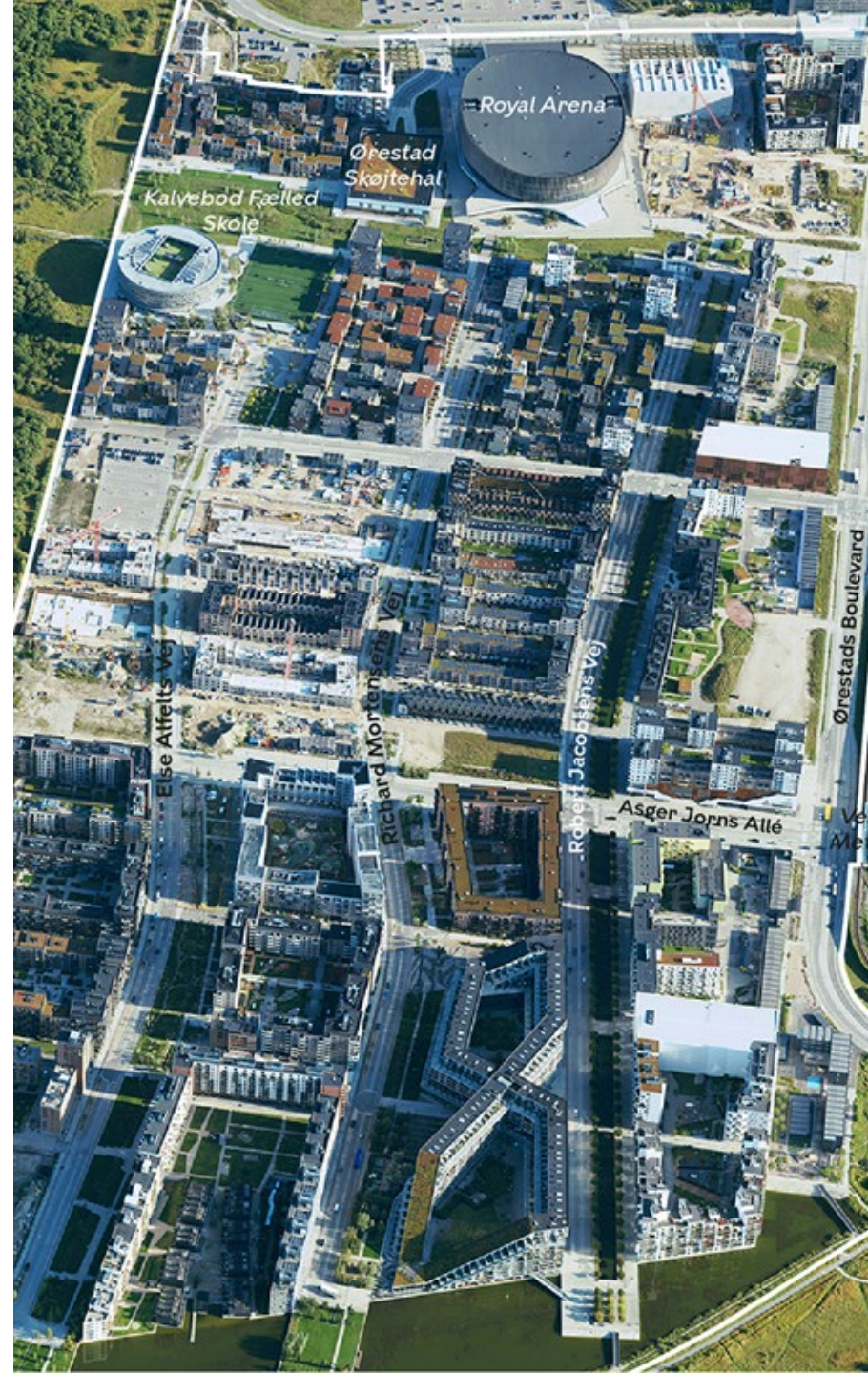
Bord 1: Butiks- og Byliv v. TMF

Bord 2: Bynatur og byrum v. By & Havn

Bord 3: Alt det andet - hvad kan vi selv gøre? v. AVLU

18.35-18.50: Opsamling og næste skridt

18.50: Farvel og tak





# Nye planforslag med fokus på by- og butiksliv



- Lokalplanafgrænsning
- Lokalplan 398 Ørestad Syd
- xx Matrikel

# Program

17.00-17.10: Velkomst v. AVLU, Teknik- og Miljøforvaltningen og By & Havn

17.10-17.25: Oplæg om planforslaget med fokus på det publikumsorienterede serviceerhverv  
- af Økonomiforvaltningen og Teknik- og Miljøforvaltningen

17.25-17.30: Kort opklarende spørgerunde

17.30-17.45: Oplæg om mulighederne for by- og handelsliv i Ørestad Syd  
- af Laura Kieler, arkitekt, Head of Urban Life, Briq.

17.45-18.00: Spørgerunde og forklaring af gruppedrøftelser

18.05-18.35: Gruppedrøftelser ved de 3 borde

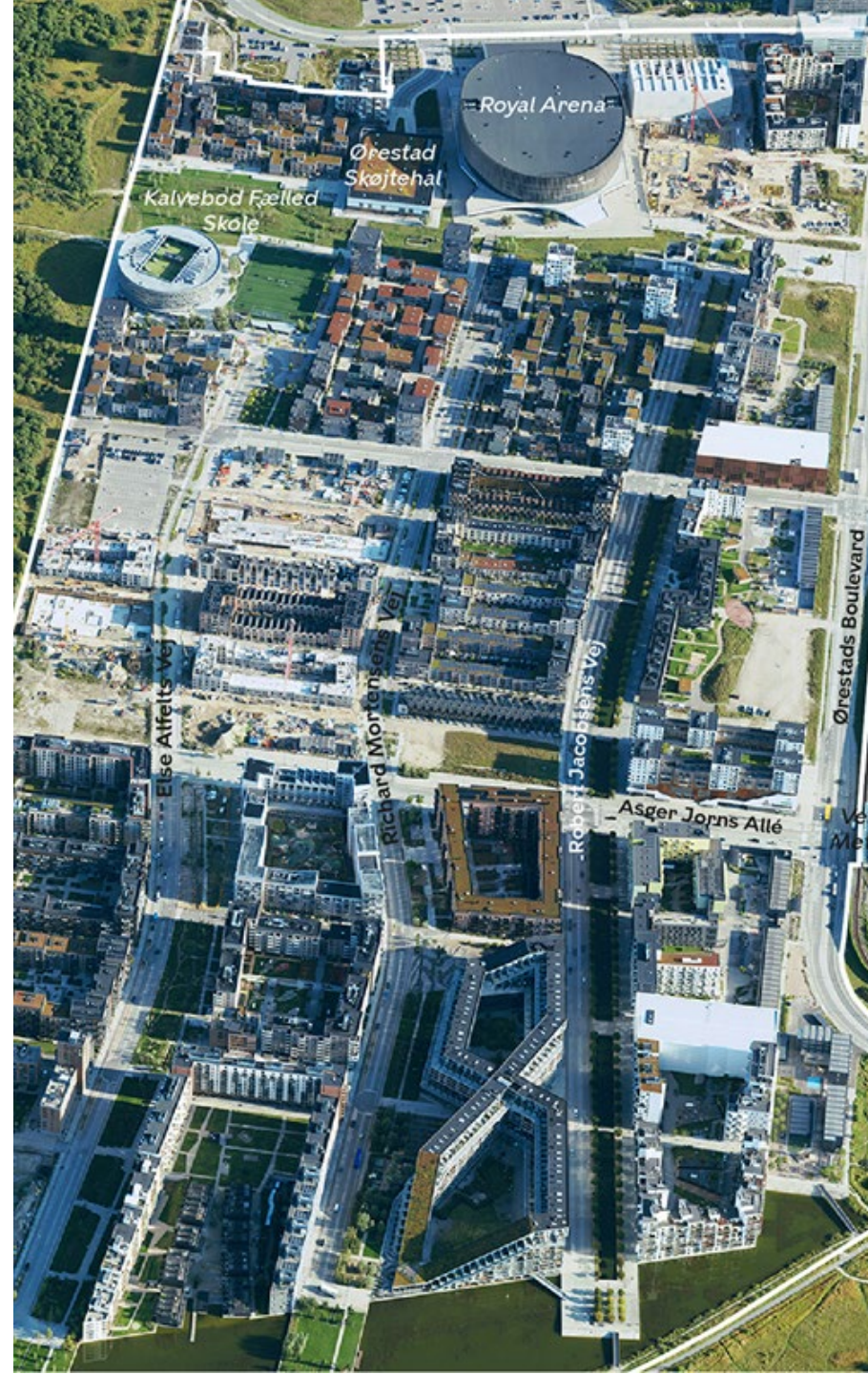
Bord 1: Butiks- og Byliv v. TMF

Bord 2: Bynatur og byrum v. By & Havn

Bord 3: Alt det andet - hvad kan vi selv gøre? v. AVLU

18.35-18.50: Opsamling og næste skridt

18.50: Farvel og tak





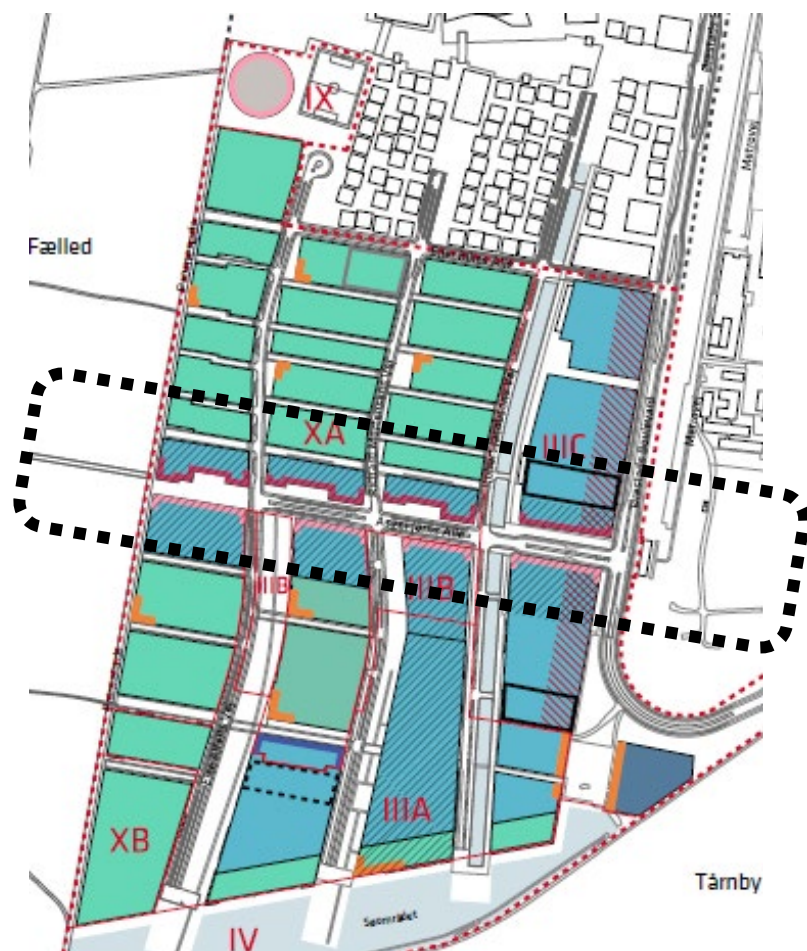
# Asger Jorns Allé - muligheder i dag

## Aktive stueetager

- 75 %: publikumsorienterede serviceerhverv, liberale erhverv, kultur/idræt, beboerfaciliteter, daginstitutioner mv

## Åbne stueetager

- 50 % publikumsorienterede serviceerhverv, liberale erhverv, kultur/idræt, beboerfaciliteter, offentlige formål, kantine/mødelokaler, undervisning mv.





# Forslag til tillæg 5 til lokalplan Ørestad Syd



- Startredegørelse vedtaget i januar 2023
- Planforslaget skal understøtte publikumsorienteret serviceerhverv i stueetagerne.
- Ændre anvendelse af arealet ved Ørestads Boulevard fra primært erhverv til primært boliger
- Planlægges for tre daginstitutioner
- Offentlig høring af planforslag efterår 2023

# Hvad er publikumsorienteret serviceerhverv?



**Publikumsorienterede serviceerhverv kan for eksempel være butikker, restauranter, caféer, pizzeria, frisør, kiosk og lignende**

Publikumsorienterede serviceerhverv er ikke:

- Liberale erhverv, såsom pengeinstitutter, advokat- og ejendomsmæglervirksomhed, forsikringskontorer, klinikker
- Institutioner eller offentlige funktioner
- udadvendte funktioner af social, kulturel eller fritidspræget karakter, såsom klub-, udstillings- og beboerlokaler.



# Princip for publikumsorienteret serviceerhverv



## Ørestads Boulevard

75 %: Skal være publikumsorienteret serviceerhverv ved Vestamager Station og Kanalpladsen

50 %: Skal være Publikumsorienteret serviceerhverv eller andre funktioner, som bidrager til bylivet.




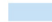

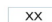



## Ejer Billes Allé

50 %: Publikumsorienterede serviceerhverv

## Asger Jorns Allé

75 %: Publikumsorienteret serviceerhverv mod nord

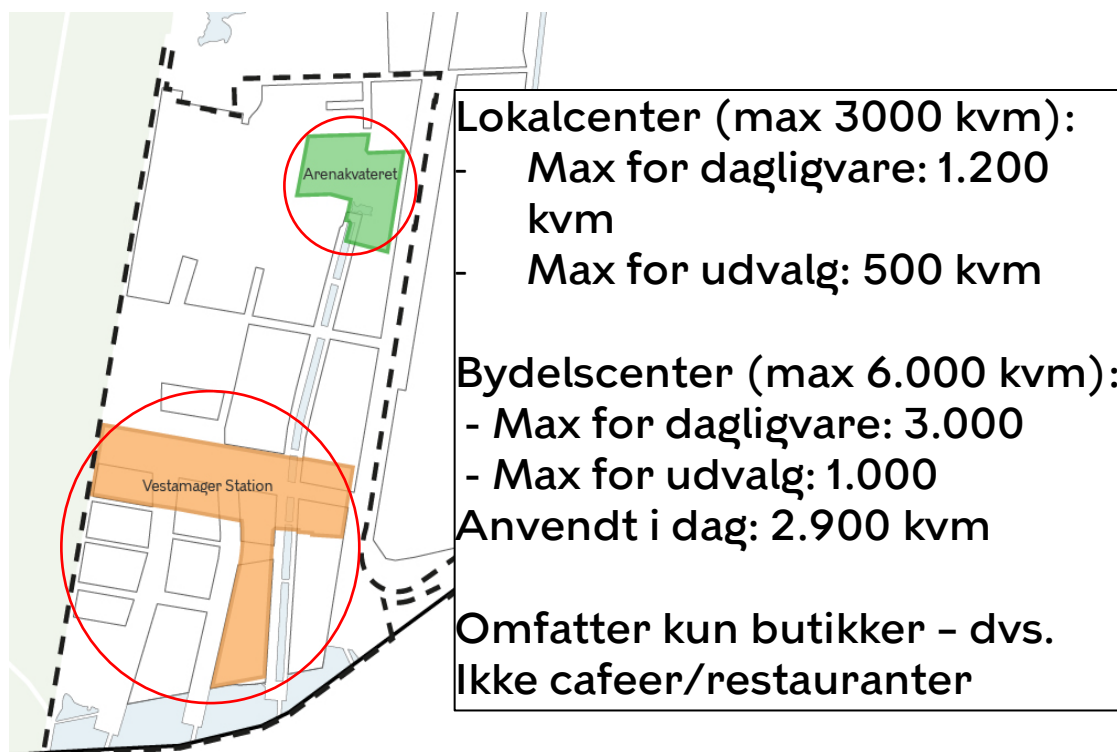
50 %: Publikumsorienteret serviceerhverv mod syd

-  Kan anvendes til publikumsorienterede serviceerhverv
-  Minimum 50 % af facadestrækningen skal anvendes til publikumsorienterede serviceerhverv
-  Minimum 75 % af facadestrækningen skal anvendes til publikumsorienterede serviceerhverv
-  Minimum 50 % af facadestrækningen skal anvendes til publikumsorienterede serviceerhverv, liberale erhverv, miljømæssige servicefunktioner og fælles funktioner af social, kulturel eller fritidspræget karakter.
-  Eksisterende og fremtidige offentlige og kulturelle formål
-  Matrikel
-  Matrikel hvor nybyggen bliver omfattet af ny lokalplan
-  Matrikel i myndighedsbehandling
-  Lokalplanafgrænsning



# Kommuneplantillæg - detailhandel

## Nuværende rammer for detailhandel



## Mulig revision



# Program

17.00-17.10: Velkomst v. AVLU, Teknik- og Miljøforvaltningen og By & Havn

17.10-17.25: Oplæg om planforslaget med fokus på det publikumsorienterede serviceerhverv  
- af Økonomiforvaltningen og Teknik- og Miljøforvaltningen

17.25-17.30: Kort opklarende spørgerunde

17.30-17.45: Oplæg om mulighederne for by- og handelsliv i Ørestad Syd  
- af Laura Kieler, arkitekt, Head of Urban Life, Briq.

17.45-18.00: Spørgerunde og forklaring af gruppedrøftelser

18.05-18.35: Gruppedrøftelser ved de 3 borde

Bord 1: Butiks- og Byliv v. TMF

Bord 2: Bynatur og byrum v. By & Havn

Bord 3: Alt det andet - hvad kan vi selv gøre? v. AVLU

18.35-18.50: Opsamling og næste skridt

18.50: Farvel og tak

